

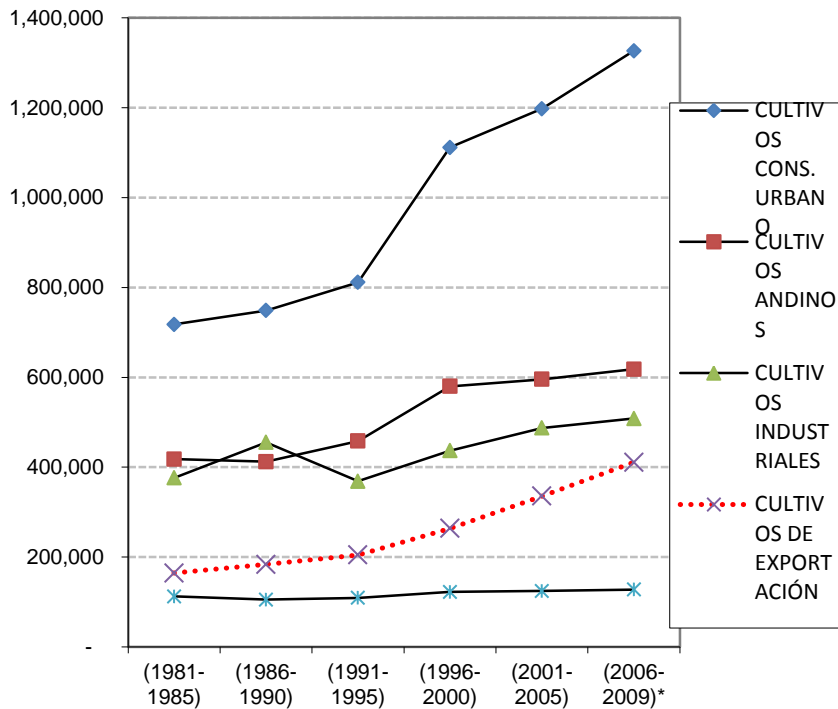
Tendencias de la producción agraria

Fernando Eguren
Seminario AgroBanco
Octubre 2012

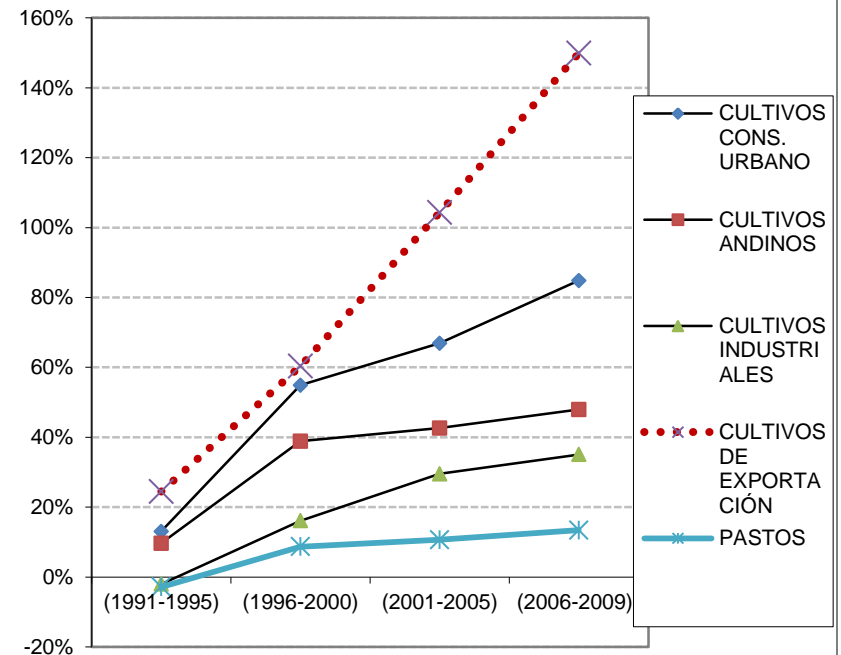


Superficie de cultivos según destino de la producción

Superficie de los cultivos según grupos y por quinquenios (Hectáreas)



Variación Porcentual de la Superficie de los cultivos con respecto al quinquenio 1981-1985 (%)

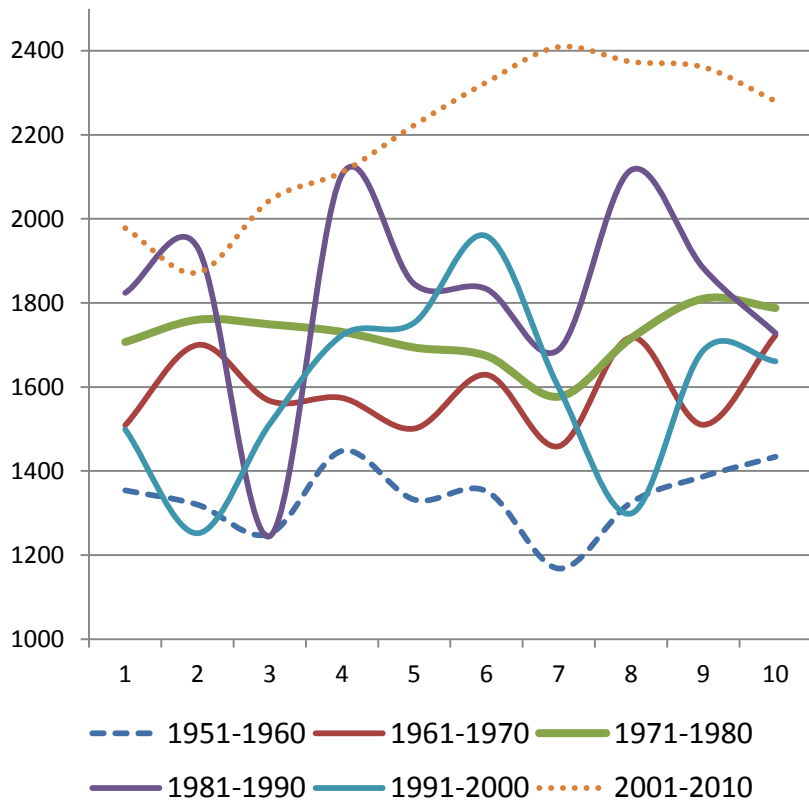


Rendimientos por décadas 1951-2010

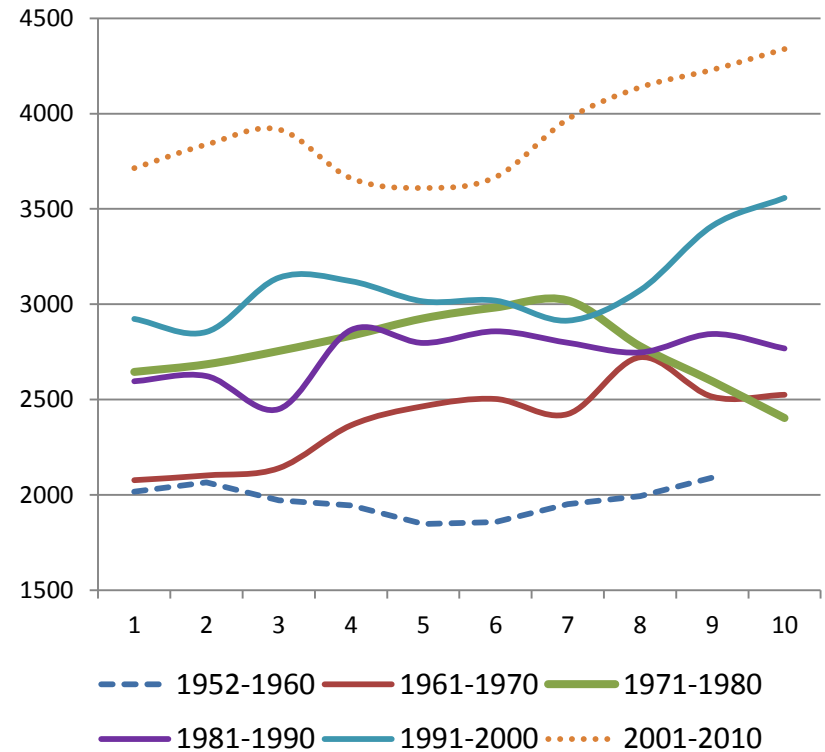
Algodón y maíz amarillo

Kg/ha

Rendimientos Algodón Rama, por decenios (Kg/ha).



Rendimientos Maíz Amarillo Duro, por decenios (Kg/ha)

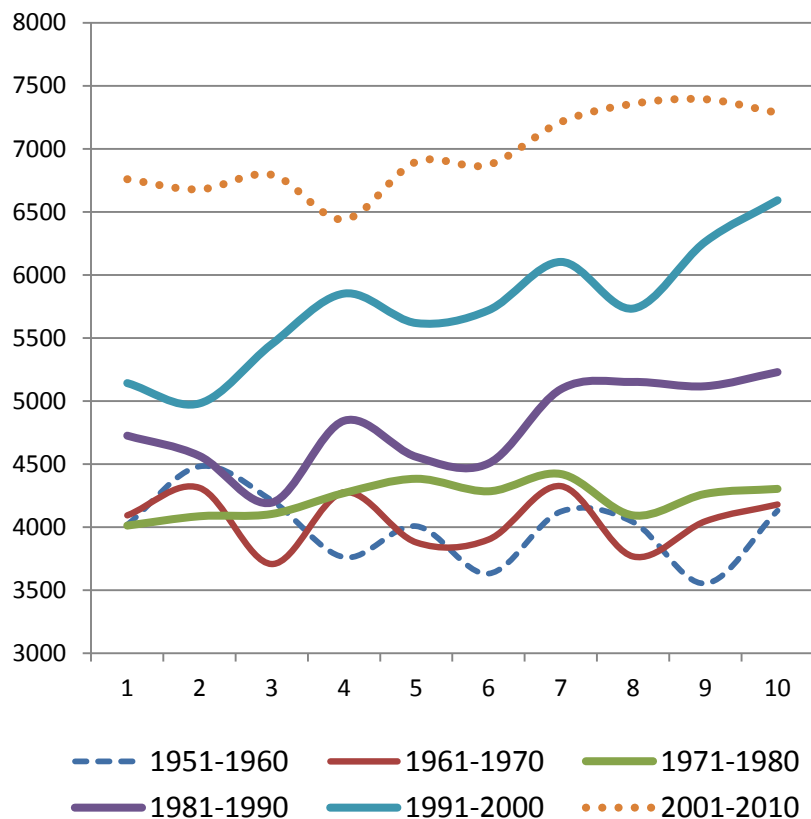


Rendimientos por décadas. 1951-2010

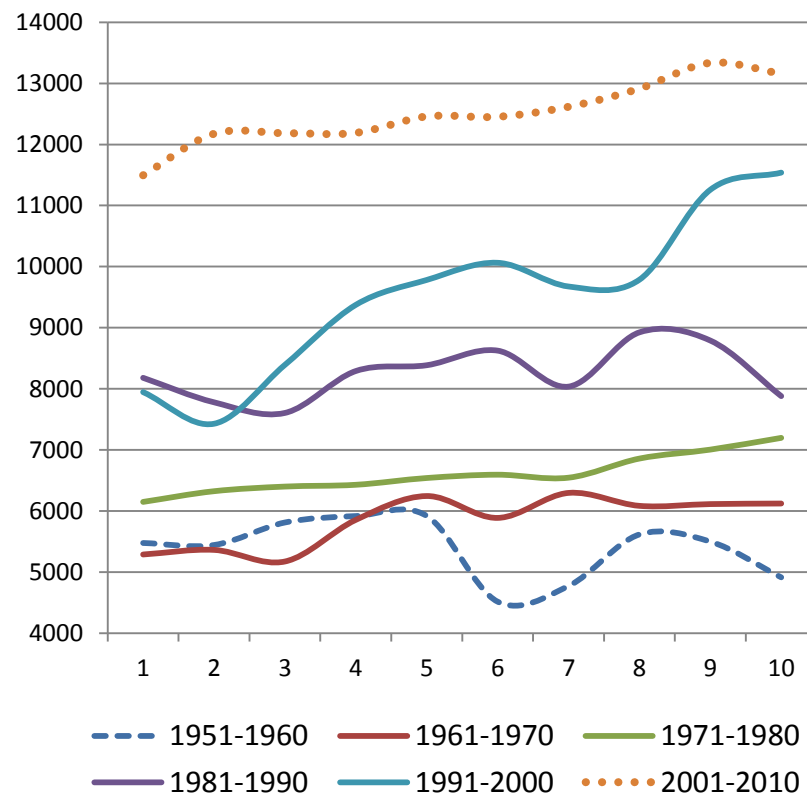
Arroz y papa

Kg/ha

Rendimientos Arroz Cáscara, por decenios (Kg/ha).



Rendimientos de Papa, por decenios (Kg/ha).

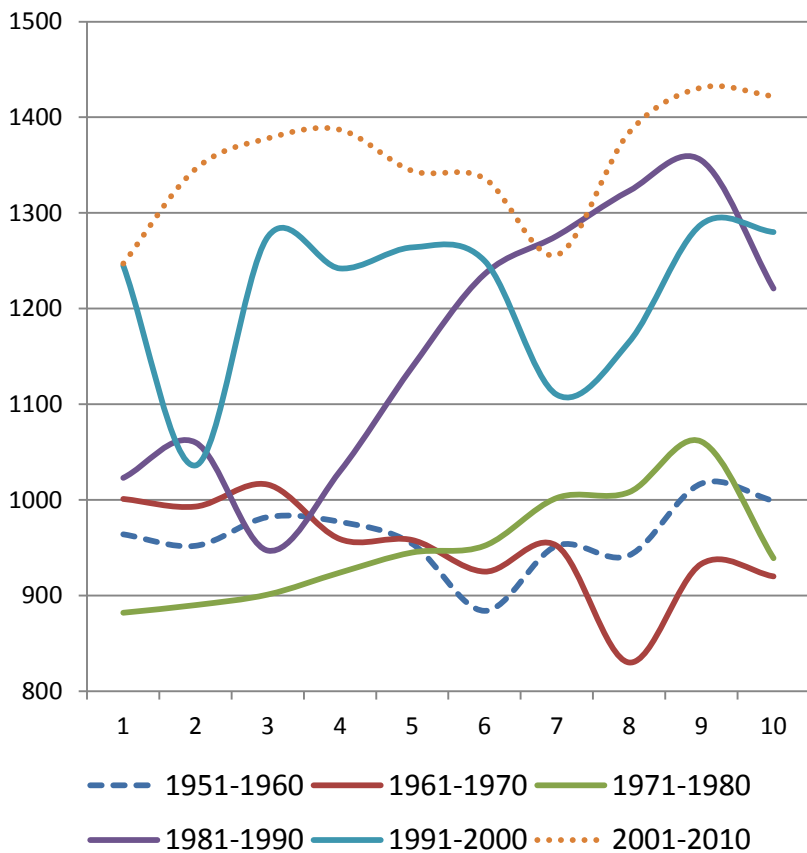


Rendimientos por décadas. 1951-2010

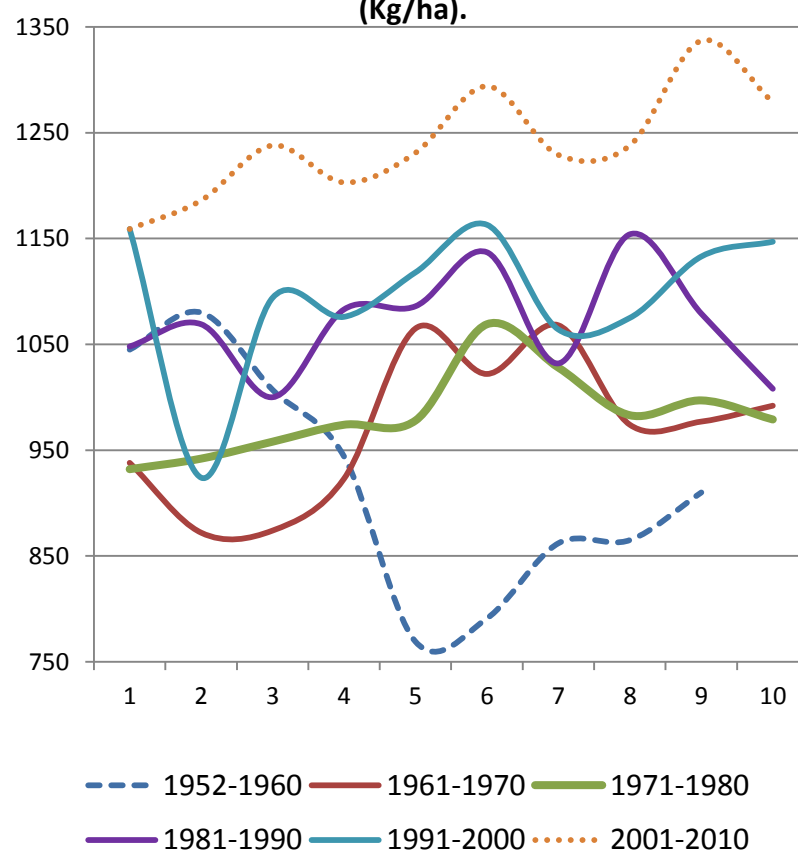
Trigo y maíz amiláceo

Kg/ha

Rendimientos de Trigo, por decenios (Kg/ha)

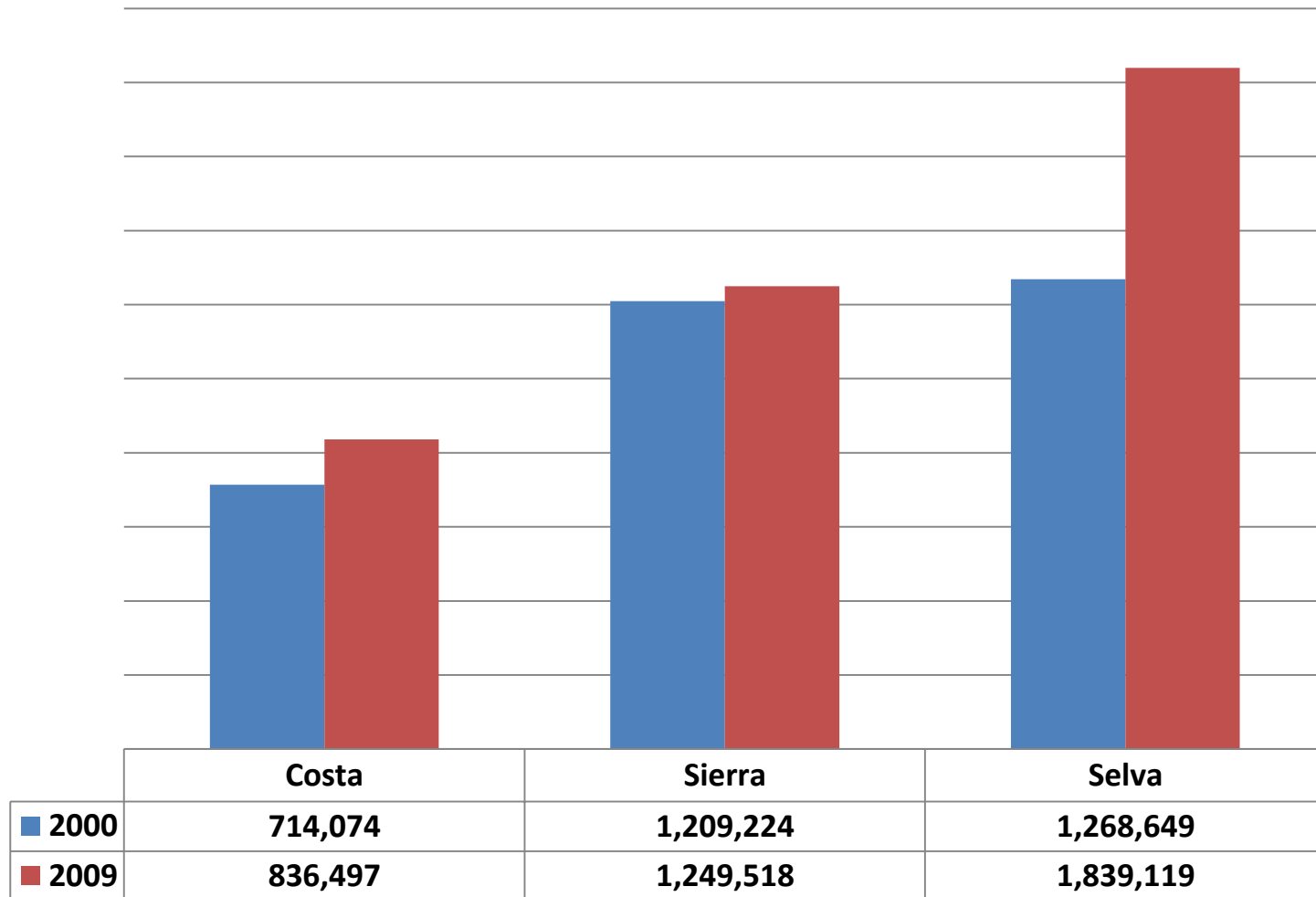


Rendimientos Maíz Amiláceo, por decenios (Kg/ha).



Variación áreas cosechadas principales cultivos. 2000-2009

Hectáreas



Superficie cosechada de los principales cultivos transitorios y permanentes según regiones naturales* año 2009

	Año 2000		Año 2009		Diferencia	
	Hectáreas	%	Hectáreas	%	Hectáreas	%
Chala	613.028	19,2	699.369	17,8	86.341	14,1
Yunga marítima	101.046	3,2	137.128	3,5	36.082	35,7
Quechua	876.493	27,5	853.210	21,7	-23.283	-2,7
Suni	314.816	9,9	374.767	9,5	59.951	19,0
Puna	17.915	0,6	21.541	0,5	3.626	20,2
Yunga fluvial	349.684	11,0	398.772	10,2	49.088	14,0
Selva alta	500.484	15,7	721.004	18,4	220.520	44,1
Selva baja	418.481	13,1	719.343	18,3	300.861	71,9
Total	3.191.947	100,0	3.925.134	100,0	733.187	23,0

Fuente: INEI. Elaboración propia

Producto bruto interno total, agrario y per cápita

